

**АДМИНИСТРАЦИЯ МУНИЦИПАЛЬНОГО РАЙОНА  
«ИВНЯНСКИЙ РАЙОН»**

**ПРОЕКТ ПОСТАНОВЛЕНИЯ**

**Об утверждении типовых архитектурных решений  
нестационарных торговых объектов и требований к ним на  
территории муниципального района «Ивнянский район»**

В соответствии с постановлением Правительства Белгородской области от 17 октября 2016 года №368-пп «Об утверждении порядка и условий размещения объектов нестационарной торговли на территории Белгородской области», пунктом 8 протокола поручений, данных Губернатором Белгородской области на оперативном совещании с участием членов Правительства Белгородской области по рассмотрению текущих вопросов 8 февраля 2016 года, постановлением администрации муниципального района «Ивнянский район» от 29 декабря 2016 года №282 «Об утверждении порядка предоставления прав на размещение нестационарного торгового объекта на территории Ивнянского района» и в целях приведения к единому архитектурному облику нестационарных торговых объектов на территории муниципального района «Ивнянский район» администрация Ивнянского района **п о с т а н о в л я е т**:

1. Утвердить типовые архитектурные решения нестационарных торговых объектов и требования к ним на территории муниципального района «Ивнянский район» (прилагаются).

2. Признать утратившим силу постановление администрации муниципального района «Ивнянский район» от 30 декабря 2016 года №284 «Об утверждении типовых архитектурных решений нестационарных торговых объектов и требований к ним на территории муниципального района «Ивнянский район».

3. Отделу по связям с общественностью и СМИ, информационных технологий аппарата главы администрации района (Неустроева Н.А.) обеспечить размещение настоящего постановления на официальном сайте администрации района.

4. Настоящее постановление вступает в силу со дня его официального опубликования.

**Глава администрации района**

**А.Л. Гончаров**

**Утверждены**  
**постановлением администрации**  
**Ивнянского района**  
**«\_\_\_» \_\_\_\_\_ 2018 г. № \_\_\_\_\_**

**Типовые архитектурные решения нестационарных торговых объектов и**  
**требования к ним на территории муниципального района**  
**«Ивнянский район»**

**1. Общие положения.**

1.1. Настоящее Положение разработано в соответствии с Федеральным законом от 06.10.2003 № 131-ФЗ «Об общих принципах организации местного самоуправления в Российской Федерации», постановлением Правительства Белгородской области от 17 октября 2016 года № 368-пп «Об утверждении порядка и условий размещения объектов нестационарной торговли на территории Белгородской области», протокола поручений, данных Губернатором Белгородской области на оперативном совещании с участием членов Правительства Белгородской области по рассмотрению текущих вопросов 8 февраля 2016 года, постановления администрации муниципального района «Ивнянский район» от 29 декабря 2016 года № 282 «Об утверждении порядка предоставления прав на размещение нестационарного торгового объекта на территории Ивнянского района».

1.2. Настоящее Положение определяет типовые архитектурные решения нестационарных торговых объектов на территории муниципального района «Ивнянский район».

**2. Основные понятия и их определения.**

2.1. В настоящем Положении применяются следующие основные понятия:

а) **нестационарный торговый объект** - торговый объект, представляющий собой временное сооружение или временную конструкцию, не связанные прочно с земельным участком, вне зависимости от присоединения или не присоединения к сетям инженерно-технического обеспечения, в том числе передвижное сооружение (павильоны, киоски, передвижные средства развозной и разносной уличной торговли) (приложение №7);

б) **павильон** - оборудованное временное сооружение, не относящееся к объектам капитального строительства и не являющееся объектом недвижимости, имеющее торговый зал и помещение для хранения товарного запаса, рассчитанное на одно или несколько рабочих мест (приложение №2);

в) **киоск** - оснащенное торговым оборудованием временное сооружение, не относящееся к объектам капитального строительства и не являющееся объектом недвижимости, не имеющее торгового зала и помещений для хранения товаров, рассчитанное на одно рабочее место

продавца, на площади которого хранится товарный запас (приложение №1);

г) **выносное холодильное оборудование** - холодильник с прозрачной стеклянной дверью для хранения и реализации прохладительных напитков (приложение №5);

д) **автомагазин, автолавка, автофургон** - передвижные нестационарные торговые объекты, осуществляющие развозную торговлю, представляющие собой автотранспортные средства (автомобили, автоприцепы, полуприцепы), рассчитанные на одно рабочее место продавца, на площади которых размещен товарный запас на один день (приложение №3).

е) **торговая палатка** - нестационарный торговый объект, представляющий собой оснащенную прилавком легко возводимую сборно-разборную конструкцию, образующую внутреннее пространство, не замкнутое со стороны прилавка, предназначенный для размещения одного или нескольких рабочих мест продавцов и товарного запаса на один день торговли (приложение №6);

ж) **ролл-бар для реализации кваса разливного** - холодильная установка, предназначенная для охлаждения и розлива кваса, помещенная в деревянный, пластиковый или металлический каркас (приложение №4);

з) **летнее кафе** - это нестационарный торговый объект сезонное кафе. Сезонные кафе - специально оборудованное временное сооружение, в том числе при стационарном предприятии, представляющее собой площадку для размещения предприятия общественного питания для дополнительного обслуживания питанием и (или без) отдыха потребителей (приложение №8);

### **3. Требования к размещению и внешнему виду нестационарных торговых объектов.**

3.1. Внешний вид нестационарных торговых объектов должен соответствовать типовому архитектурному решению либо индивидуальному архитектурному решению, согласованному в индивидуальном порядке.

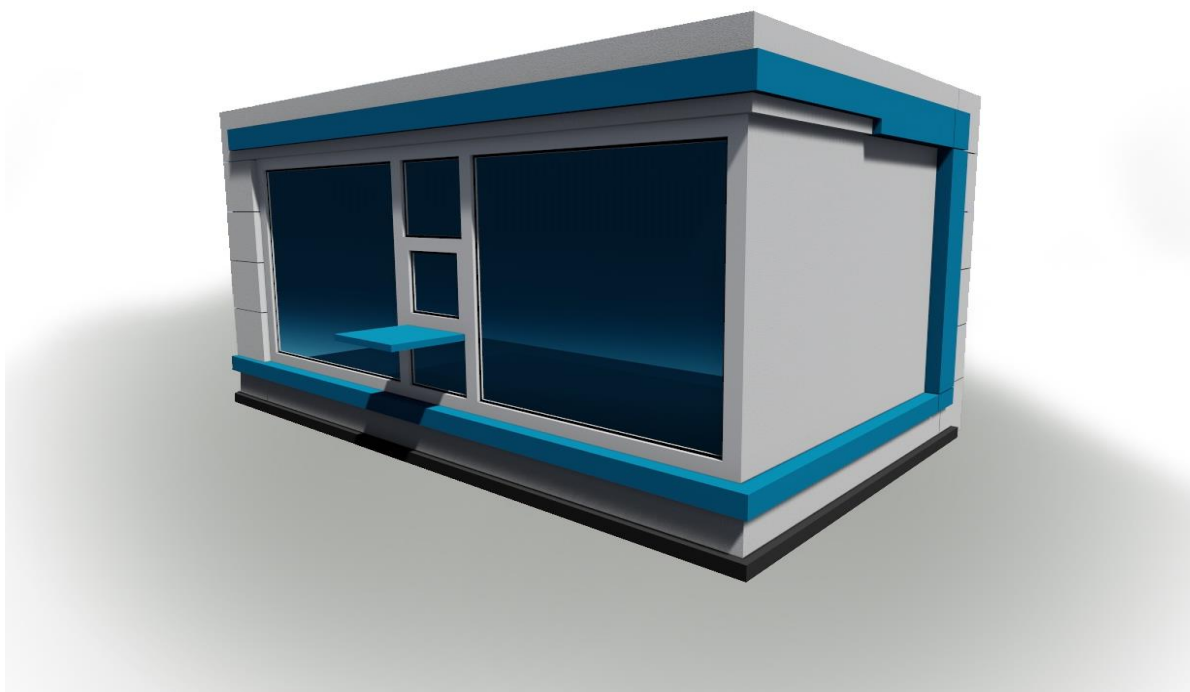
Архитектурно-художественное решение нестационарных торговых объектов не должно противоречить существующей стилистике окружающей застройки.

3.2. Допускается разработка индивидуальных архитектурных решений, соответствующих комплексному решению существующей архитектурной среды, которые должны быть согласованы с отделом архитектуры администрации района. Срок согласования индивидуальных архитектурных решений составляет не более 10 рабочих дней. В случае отказа в согласовании индивидуального архитектурного решения размещение нестационарного торгового объекта должно осуществляться в соответствии с типовыми архитектурными решениями, утвержденными постановлением администрации муниципального района «Ивнянский район».

## ТИПОВЫЕ АРХИТЕКТУРНЫЕ РЕШЕНИЯ ДЛЯ КИОСКОВ (НЕ БОЛЕЕ 15 КВ. М.)

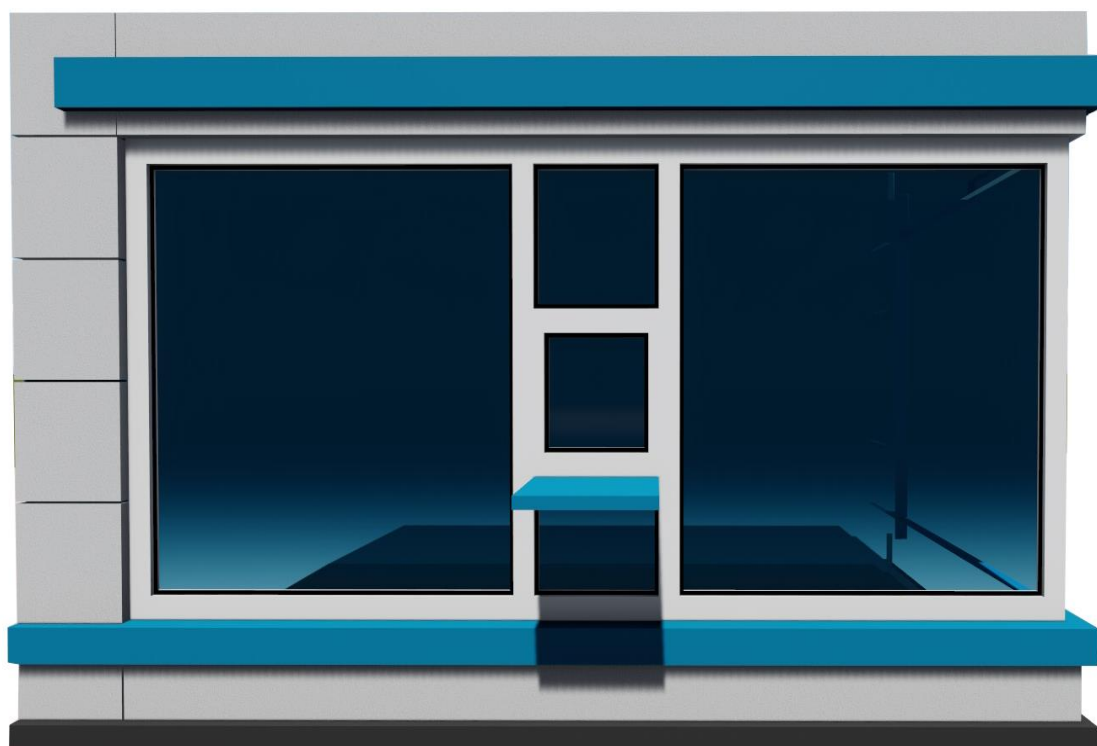
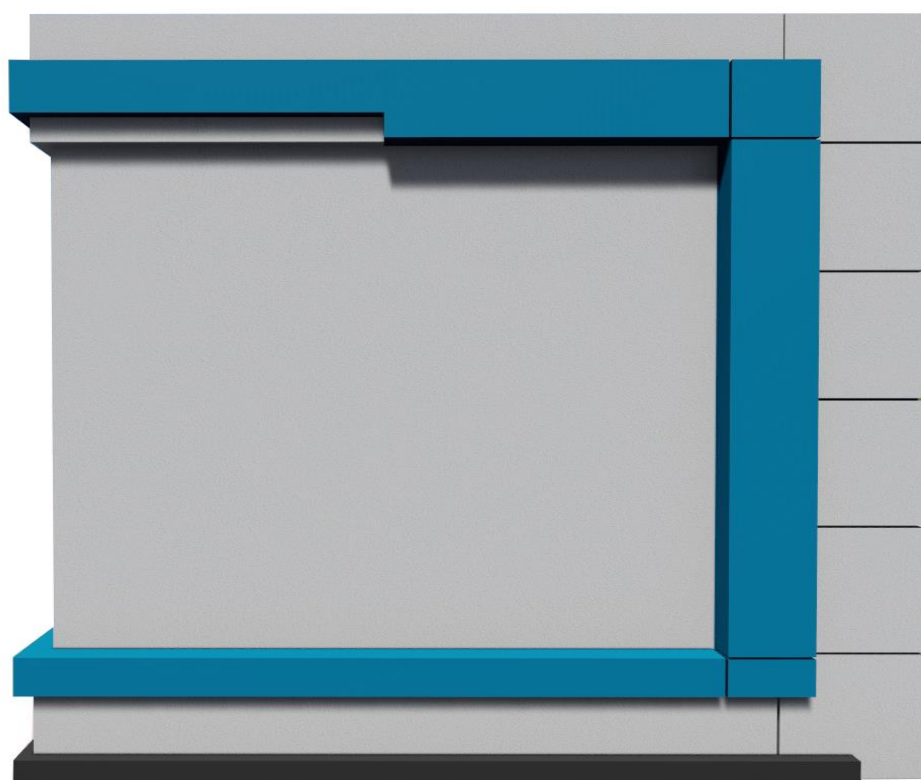
### Вариант 1.

#### ОБЩИЙ ВИД



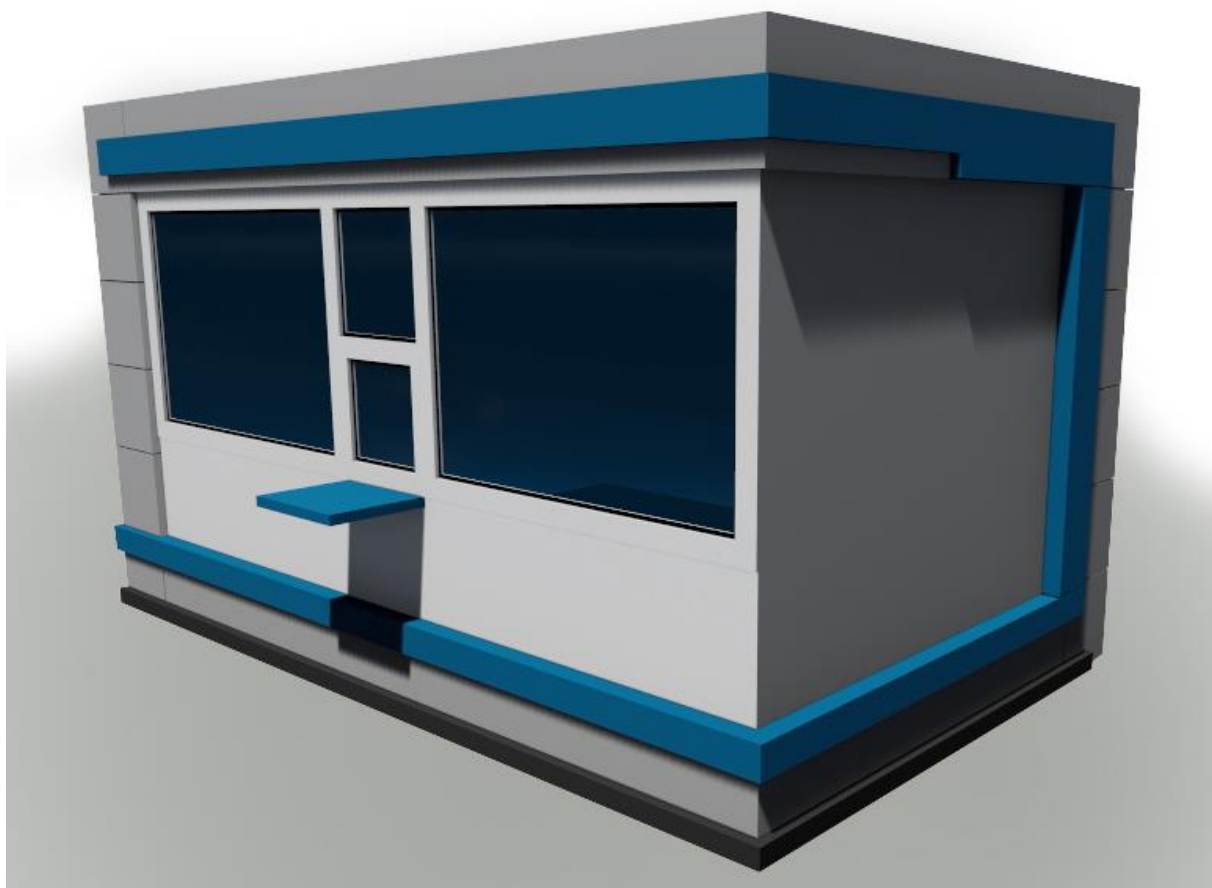
#### Варианты цветового оформления объектов

	1	2	3	4
Основной цвет	<b>RAL 1014</b> <i>Слоновая кость</i>	<b>RAL 9010</b> <i>Белый</i>	<b>RAL 7035</b> <i>Светло-серый</i>	<b>RAL 9003</b> <i>Сигнальный белый</i>
Дополнительный цвет	<b>RAL 8011</b> <i>Орехово-коричневый</i>	<b>RAL 5021</b> <i>Водная синь</i>	<b>RAL 5005</b> <i>Сигнальный синий</i>	<b>RAL 3003</b> <i>Рубиново-красный</i>

**ФАСАД****ВИД СБОКУ**

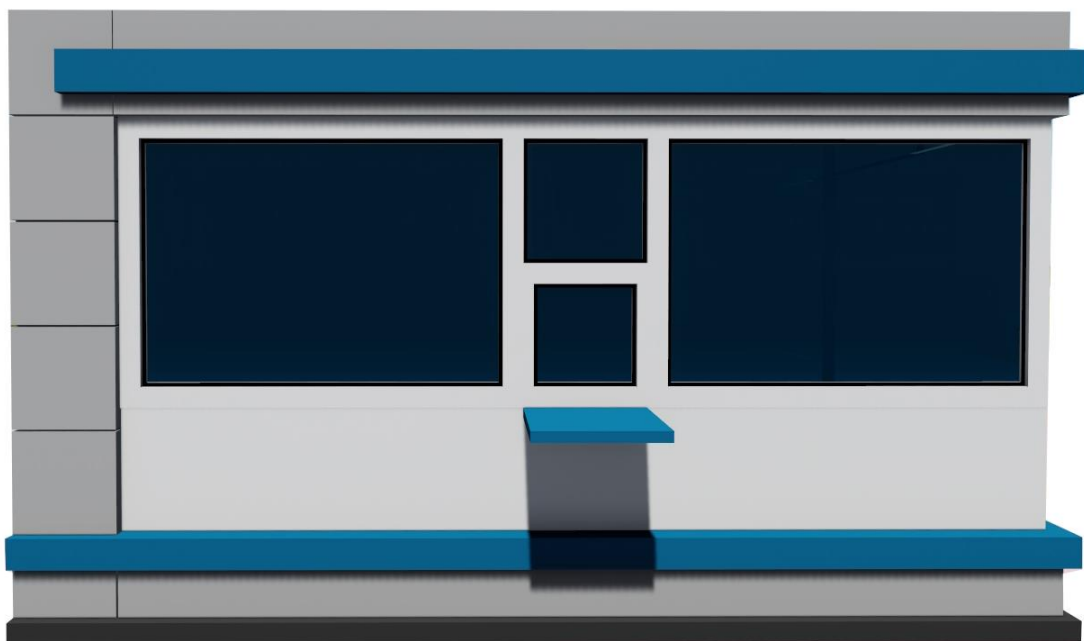
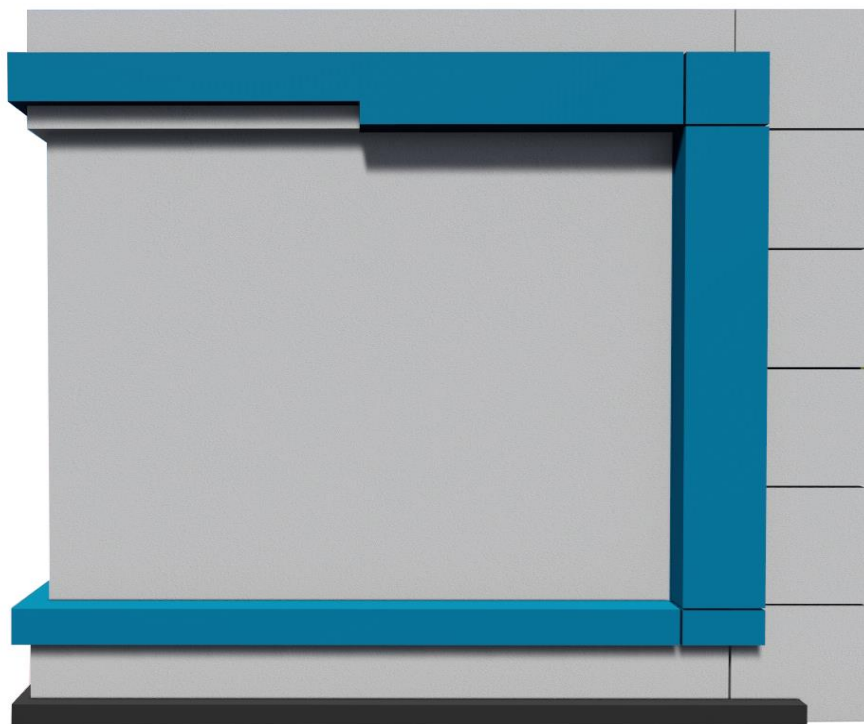
## Вариант 2.

### ОБЩИЙ ВИД

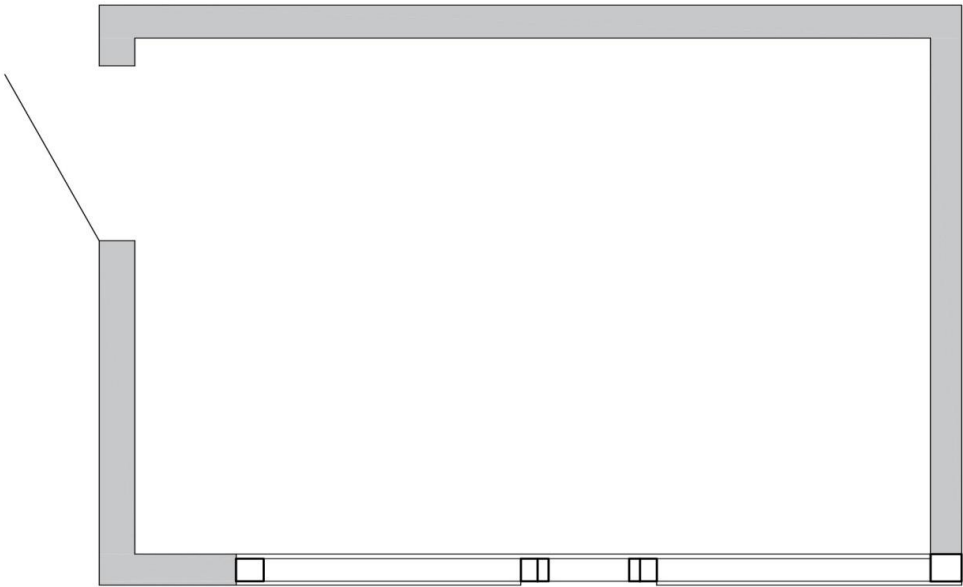


### Варианты цветового оформления объектов

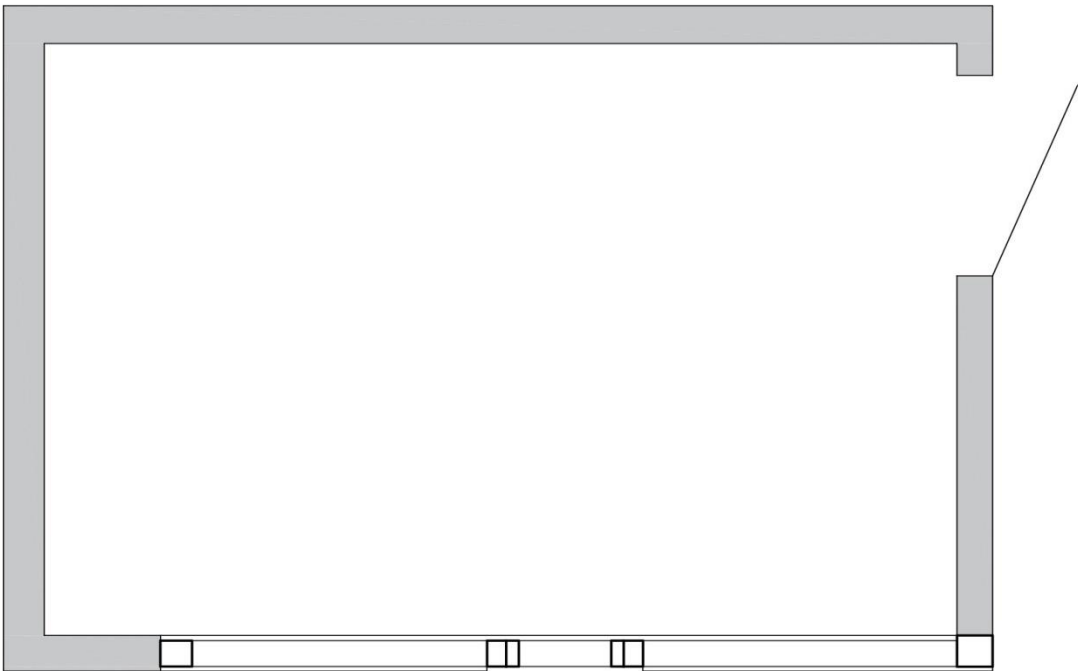
	1	2	3	4
Основной цвет	<b>RAL 1014</b> <i>Слоновая кость</i>	<b>RAL 9010</b> <i>Белый</i>	<b>RAL 7035</b> <i>Светло-серый</i>	<b>RAL 9003</b> <i>Сигнальный белый</i>
Дополнительный цвет	<b>RAL 8011</b> <i>Орехово-коричневый</i>	<b>RAL 5021</b> <i>Водная синь</i>	<b>RAL 5005</b> <i>Сигнальный синий</i>	<b>RAL 3003</b> <i>Рубиново-красный</i>

**ФАСАД****ВИД СБОКУ**

**CXEMA 1**



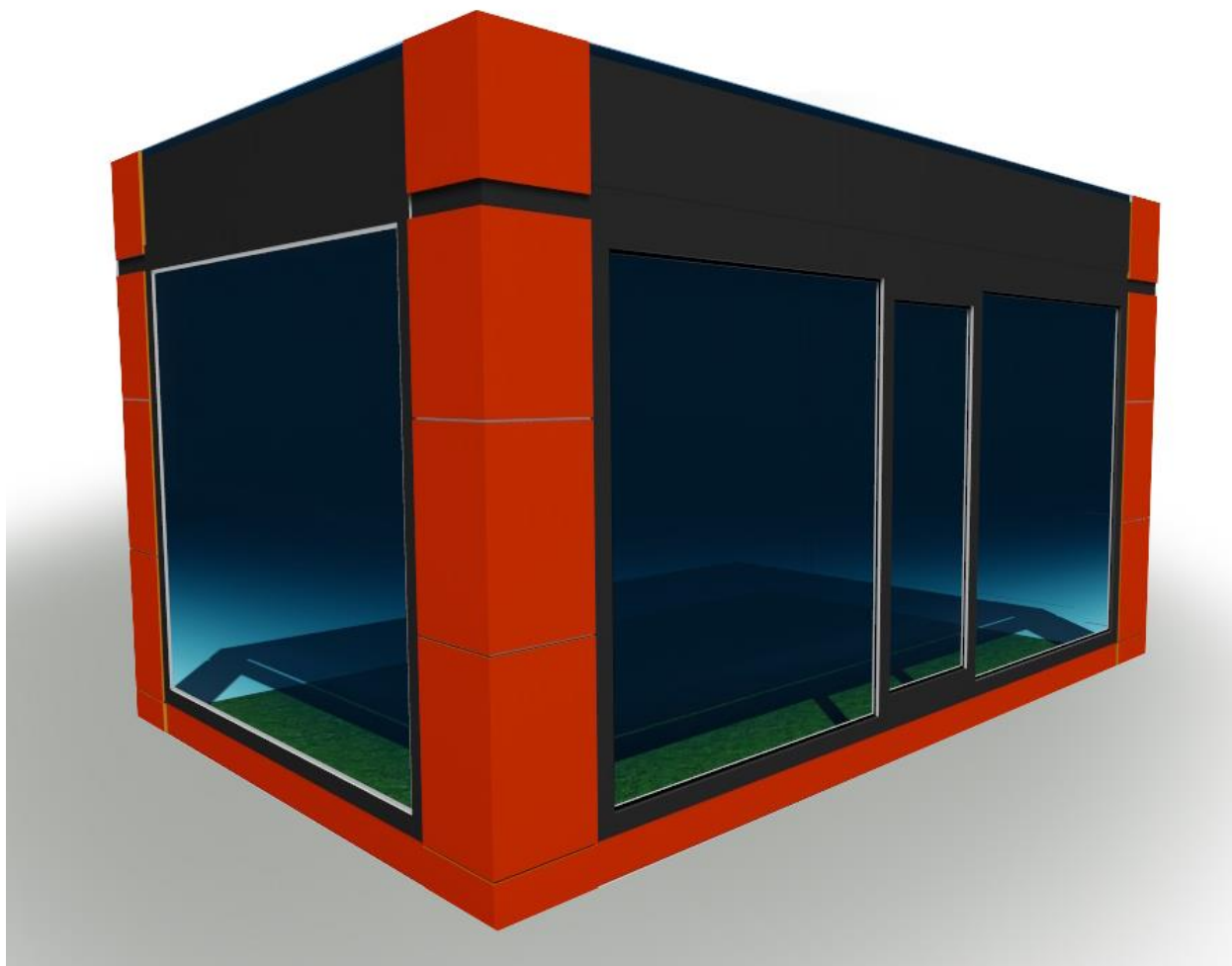
**CXEMA 2**





## ТИПОВЫЕ АРХИТЕКТУРНЫЕ РЕШЕНИЯ ДЛЯ ПАВИЛЬОНОВ (НЕ БОЛЕЕ 30 КВ. М.)

### Вариант 1. ОБЩИЙ ВИД



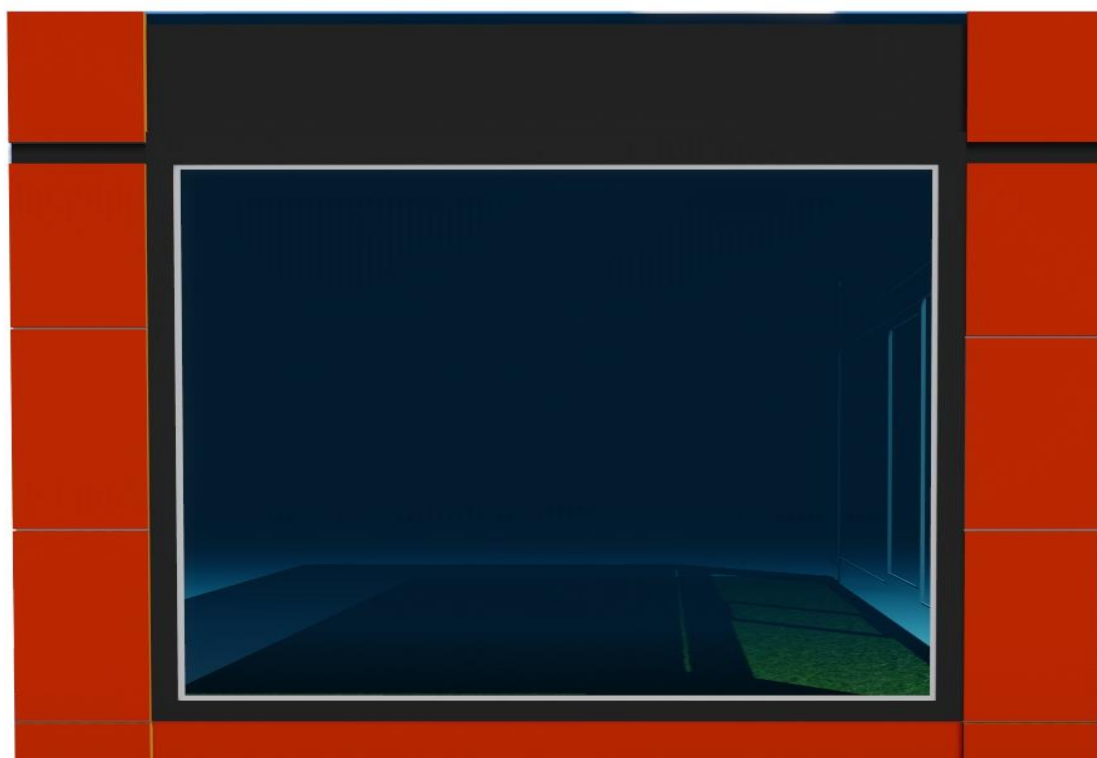
### Варианты цветового оформления объектов

	1	2	3	4
<b>Основной цвет</b>	<b>RAL 2004</b> <i>Оранжевый</i>	<b>RAL 1018</b> <i>Цинково-жёлтый</i>	<b>RAL 8011</b> <i>Орехово-коричневый</i>	<b>RAL 9005</b> <i>Чёрный янтарь</i>
<b>Дополнительный цвет</b>	<b>RAL 7005</b> <i>Мышино-серый</i>	<b>RAL 7004</b> <i>Сигнальный серый</i>	<b>RAL 1015</b> <i>Светлая слоновая кость</i>	<b>RAL 3001</b> <i>Сигнальный красный</i>

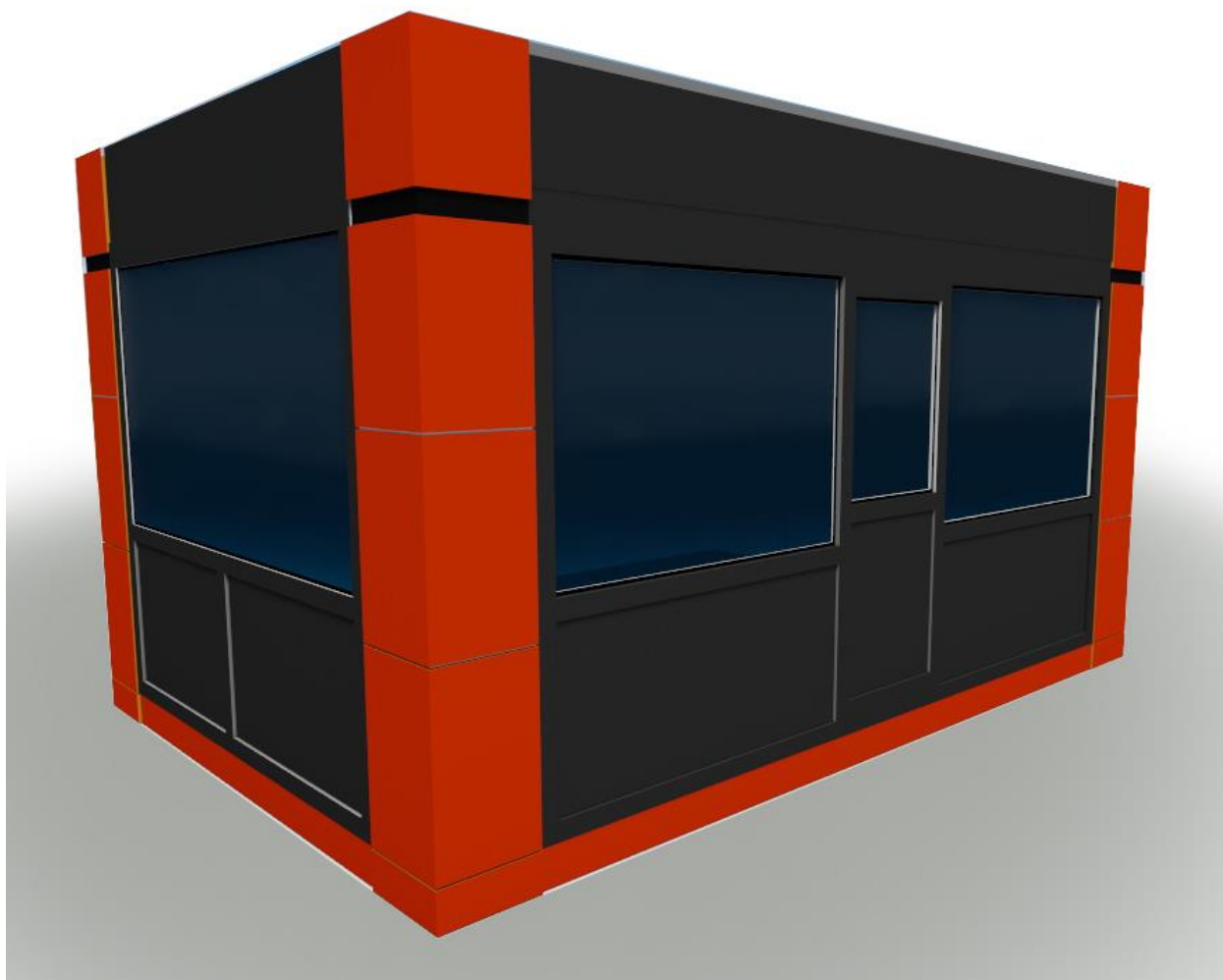
**ФАСАД**



**ВИД СБОКУ**



## ОБЩИЙ ВИД



## Варианты цветового оформления объектов

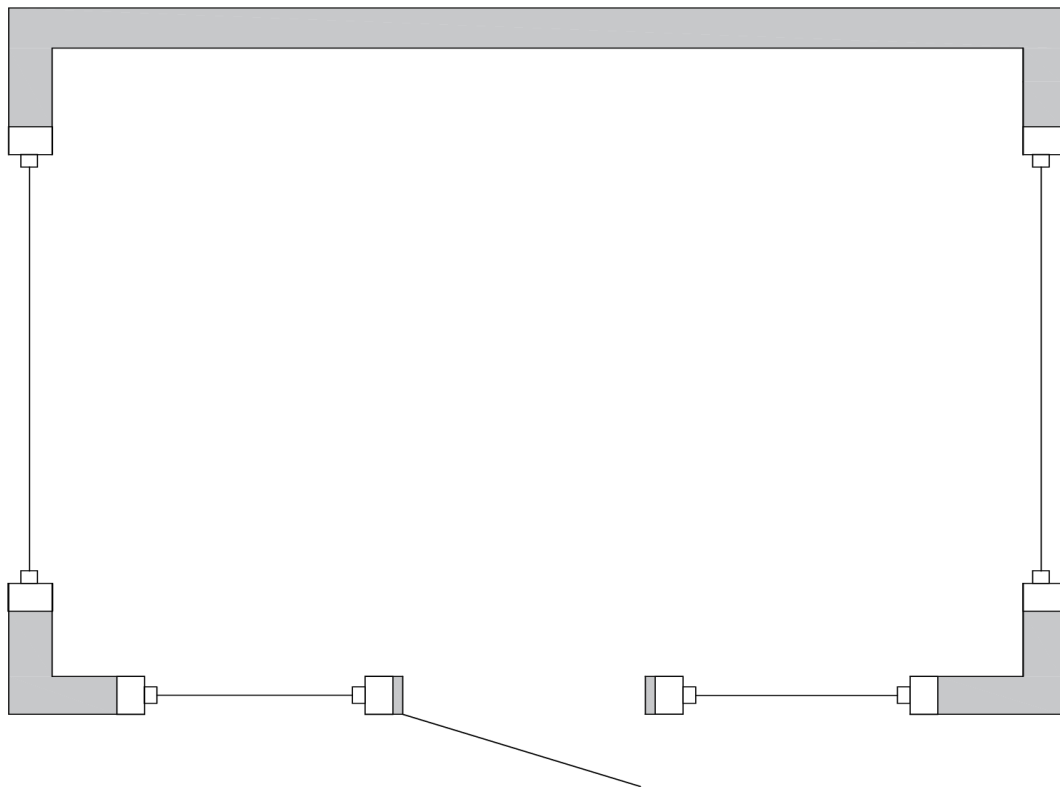
	1	2	3	4
Основной цвет	<b>RAL 2004</b> <i>Оранжевый</i>	<b>RAL 1018</b> <i>Цинково-жёлтый</i>	<b>RAL 8011</b> <i>Орехово-коричневый</i>	<b>RAL 9005</b> <i>Чёрный янтарь</i>
Дополнительный цвет	<b>RAL 7005</b> <i>Мышино-серый</i>	<b>RAL 7004</b> <i>Сигнальный серый</i>	<b>RAL 1015</b> <i>Светлая слоновая кость</i>	<b>RAL 3001</b> <i>Сигнальный красный</i>

## ФАСАД



## ВИД СБОКУ



**CXEMA 1**

## ТИПОВЫЕ АРХИТЕКТУРНЫЕ РЕШЕНИЯ ДЛЯ АВТОМАГАЗИНА, АВТОЛАВКИ, АВТОФУРГОНА

**Вариант 1**

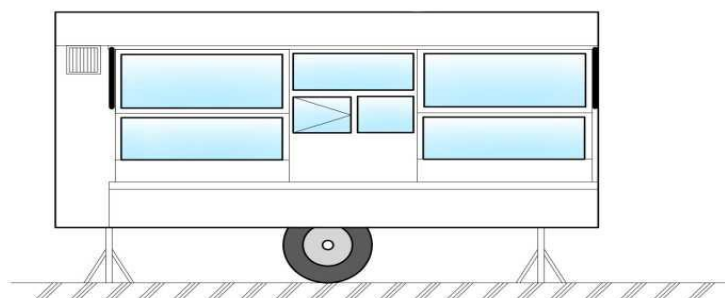
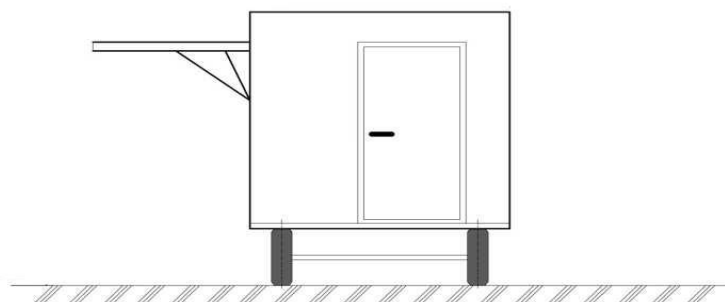


**Вариант 2**



### **Технические характеристики:**

Витрина автолавки должна составлять не менее 70 % от площади боковой поверхности кузова и защищена стеклопакетом.

**Вариант 2****Общий вид****Вид спереди****Вид с боку****Технические характеристики:**

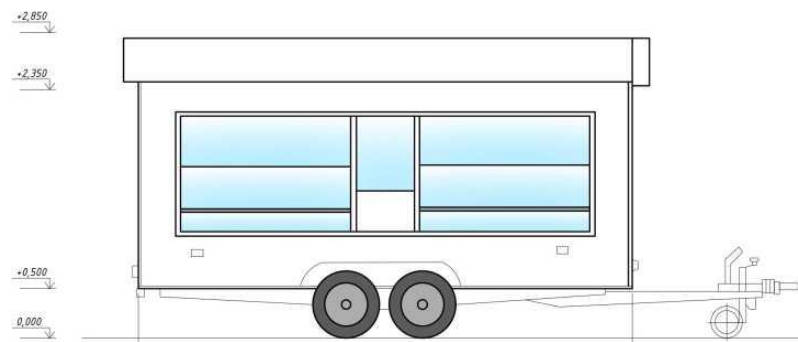
Витрина автолавки должна составлять не менее 70 % от площади боковой поверхности кузова и защищена стеклопакетом.

## Вариант 3

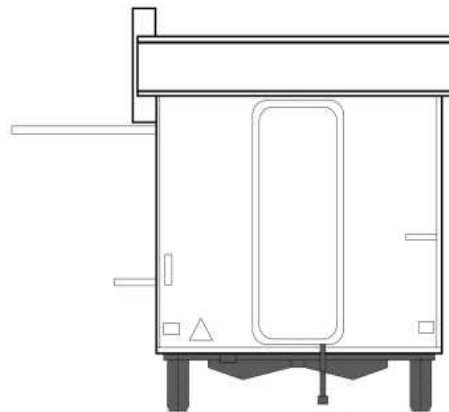
### Общий вид



### Вид спереди



### Вид сбоку



### Технические характеристики:

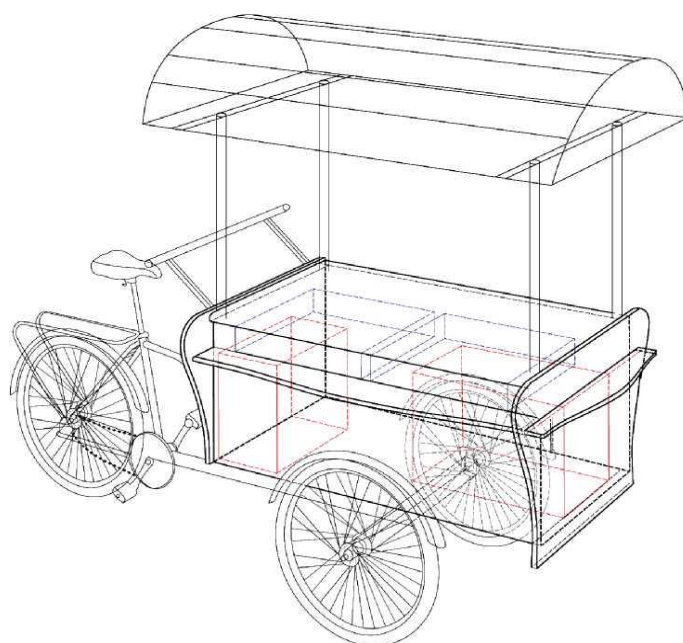
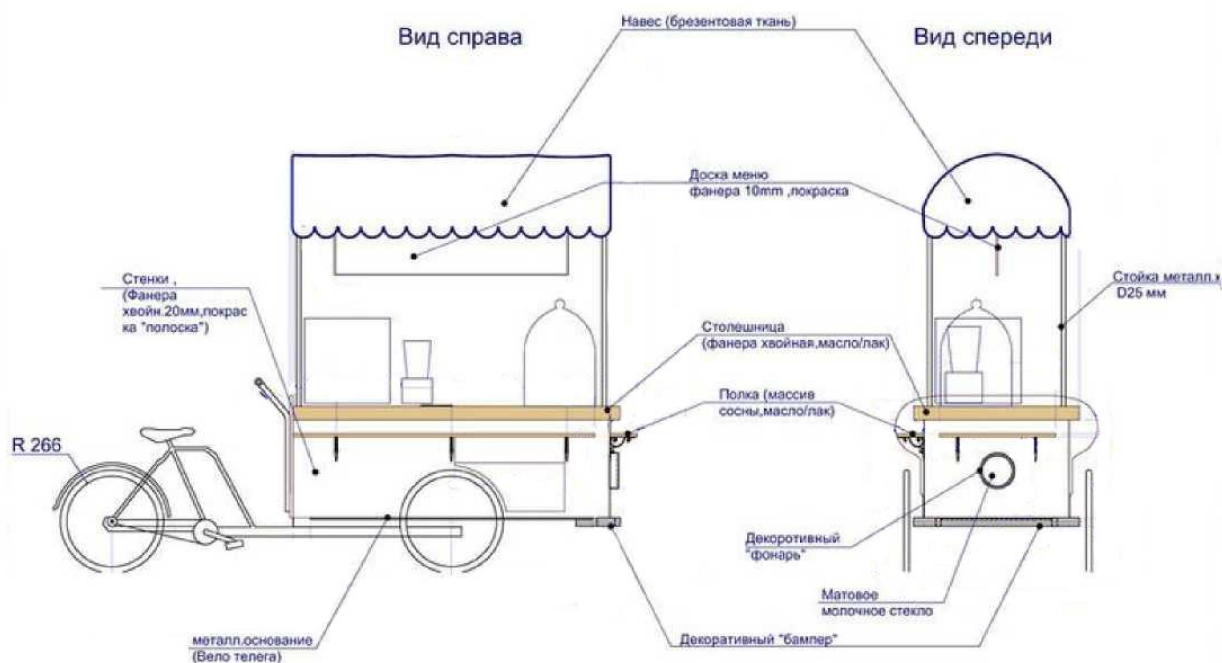
Витрина автолавки должна составлять не менее 70 % от площади боковой поверхности кузова и защищена стеклопакетом.



**ТИПОВЫЕ АРХИТЕКТУРНЫЕ РЕШЕНИЯ РОЛЛ-БАРОВ  
ДЛЯ РЕАЛИЗАЦИИ БЕЗАЛКОГОЛЬНЫХ НАПИТКОВ**



## ТИПОВЫЕ АРХИТЕКТУРНЫЕ РЕШЕНИЯ ХОЛОДИЛЬНОГО ОБОРУДОВАНИЯ ДЛЯ МОРОЖЕННОГО



**ТИПОВЫЕ АРХИТЕКТУРНЫЕ РЕШЕНИЯ ВРЕМЕННЫХ  
КОНСТРУКЦИЙ  
ДЛЯ ХРАНЕНИЯ БАХЧЕВЫХ КУЛЬТУР**



**Технические характеристики:**

Материал: металлический профиль 30 х 30 мм; металлическая сетка.

Стальная труба 30 х 30 мм; Конструкция для временного размещения товарного запаса нестационарного торгового объекта для хранения бахчевых культур - сборно-разборная. Покрытие кровли представляет собой натянутый на металлический каркас тент.

**ТИПОВЫЕ АРХИТЕКТУРНЫЕ РЕШЕНИЯ НЕСТАЦИОНАРНОГО  
ТОРГОВОГО ОБЪЕКТА «ЁЛОЧНЫЙ БАЗАР»**



**Технические характеристики:**

Материал: металлический профиль 30 x 30 мм; металлическая сетка.

Конструкция для временного размещения товарного запаса нестационарного торгового объекта «ёлочный базар» - сборно-разборная в виде декоративного ограждения, обтянутого по периметру баннером, оформленном в новогоднем стиле.



**ТИПОВЫЕ АРХИТЕКТУРНЫЕ РЕШЕНИЯ НЕСТАЦИОНАРНОГО  
ТОРГОВОГО ОБЪЕКТА «ЛЕТНЕЕ КАФЕ»  
ОБЩИЙ ВИД**



**ВИД СБОКУ**



**Технические характеристики:**

Материал: основной несущий каркас выполнен из металла имитированный под дерево, покрытие кровли представляет собой натянутый на металлический каркас тент. Для защиты от взлома и проникновения оборудовать летнее кафе наружными (защитными) жалюзи. Конструкция сборно-разборная.