



**АДМИНИСТРАЦИЯ МУНИЦИПАЛЬНОГО РАЙОНА  
«ИВНЯНСКИЙ РАЙОН»  
ПОСТАНОВЛЕНИЕ**

Поселок Ивня

20 декабря 2021 г.

№ 435

**Об утверждении схемы  
расположения земельного участка  
на кадастровом плане территории  
в границах кадастрового  
квартала 31:01:1604009**

В соответствии со статьями 11.3 и 11.10 Земельного кодекса Российской Федерации, на основании поступившего заявления Доманской Яны Сергеевны, зарегистрированного 24 ноября 2021 года № 114-01-03-834, администрация Ивнянского района **п о с т а н о в л я е т:**

1. Утвердить схему расположения земельного участка на кадастровом плане территории Покровского сельского поселения с условным номером 31:01:1604009:ЗУ1 в кадастровом квартале 31:01:1604009, в границах территориальной зоны Ж-1 – зона застройки индивидуальными жилыми домами, ориентировочной площадью 120 кв.м, на землях категории «земли населенных пунктов» с видом разрешенного использования «Хранение автотранспорта», расположенного по адресу: Белгородская область, Ивнянский район, Покровское сельское поселение, село Покровка, улица Октябрьская (прилагается).

2. Рекомендовать Доманской Я.С. обеспечить выполнение кадастровых работ в целях государственного кадастрового учета земельного участка, образуемого в соответствии со схемой расположения земельного участка на кадастровом плане территории, и на основании материалов межевания обеспечить государственный кадастровый учет вновь образуемого земельного участка.

3. Настоящее постановление дает право Доманской Я.С. обращаться без доверенности с заявлением об осуществлении государственного кадастрового учета испрашиваемого земельного участка.

4. Направить данное постановление в Федеральное государственное бюджетное учреждение «Федеральная кадастровая палата Федеральной службы государственной регистрации, кадастра и картографии» в срок не более чем пять рабочих дней со дня принятия и прилагаемую схему расположения земельного участка.

5. Согласование схемы с органом исполнительной власти субъекта Российской Федерации, уполномоченным в области лесных отношений, не требуется в соответствии с пунктом 10 статьи 3.5 Федерального Закона от 25 октября 2001 года № 137-ФЗ «О введении в действие Земельного кодекса Российской Федерации» в случаях образования земельного участка из земель, которые находятся в государственной собственности и расположены в границах населенного пункта.

6. Отделу по связям с общественностью и СМИ, информационных технологий аппарата главы администрации Ивнянского района (Дементьева Е.С.) обеспечить размещение постановления на официальном сайте администрации Ивнянского района.

7. Срок действия настоящего постановления составляет два года.

Глава администрации  
Ивнянского района



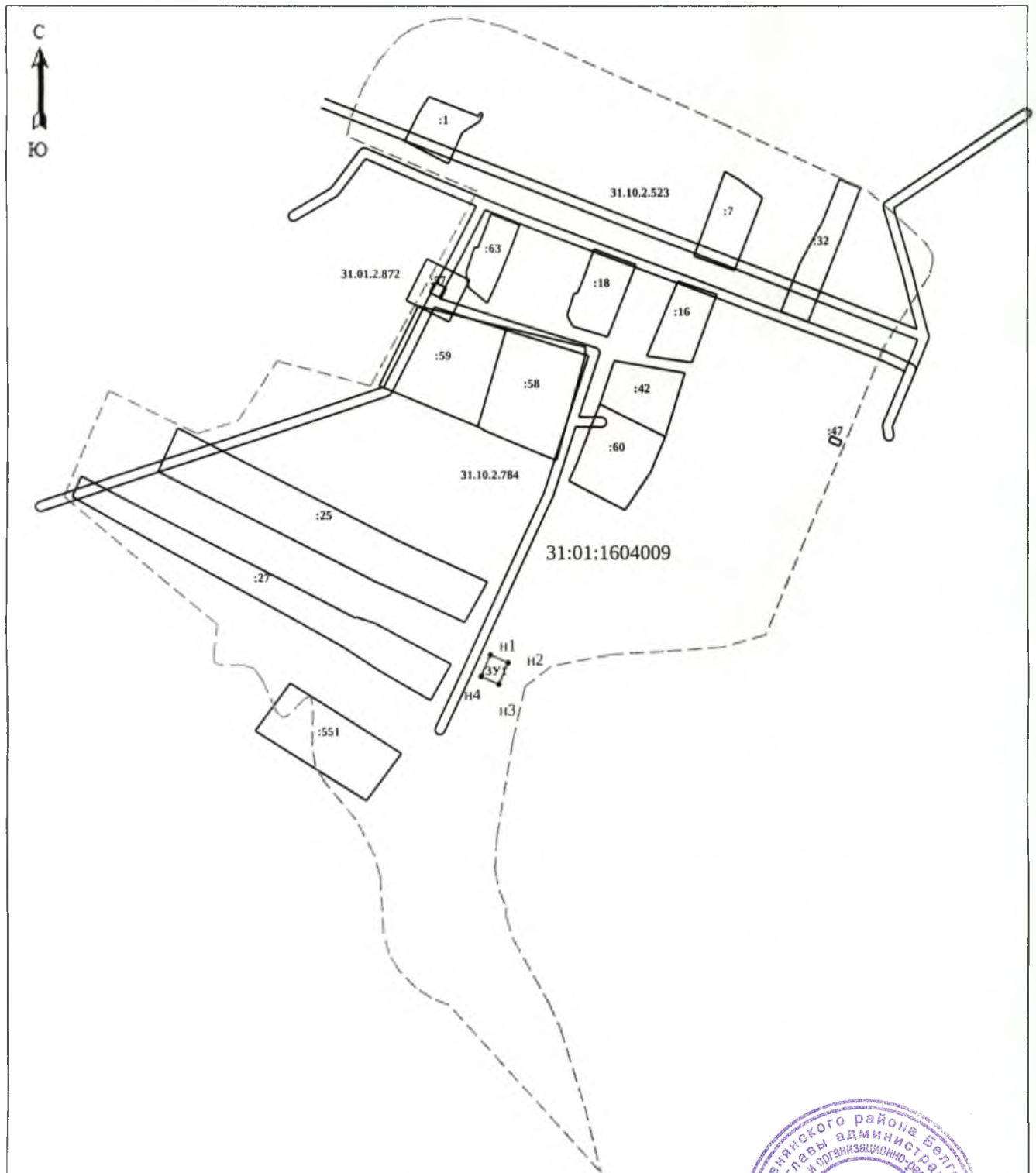
А.Н. Калашников

**Приложение**

**УТВЕРЖДЕНА**  
**постановлением администрации**  
**Ивнянского района**  
от 20 декабря 2021 г. № 435

**Схема расположения земельного участка или земельных участков  
на кадастровом плане территории**

Условный номер земельного участка :ЗУ1		
Площадь земельного участка 120 м <sup>2</sup>		
Обозначение характерных точек границ	Координаты, м	
	X	Y
1	2	3
н1	427625.77	1316542.12
н2	427621.76	1316551.28
н3	427610.77	1316546.47
н4	427614.78	1316537.30
н1	427625.77	1316542.12



Масштаб 1: 3000  
Система координат СК-31

**Условные обозначения:**

- - часть границы образуемого земельного участка;
- — — — — граница кадастрового квартала;
- 31:01:1604009 – обозначение кадастрового квартала;
- 31.01.2.523 - обозначение зоны с особыми условиями использования территории;
- :60 – обозначение учтенного земельного участка;
- :ЗУ1- обозначение образуемого земельного участка;
- н1- обозначение характерной точки границы образуемого земельного участка.

